



éthiC étapes

CIS DE CHAMPAGNE
REIMS

CIS DE CHAMPAGNE

TARIFS 2012—Groupes (+ de 10)

TVA (VAT) : 7%

Prix par personne et par nuit, petit déjeuner inclus
Prices per person in B&B

Type de chambre / Type of room	Douche/WC With facilities		Douche Only shower	
	Nuit + Petit Déjeuner B&B	Demi-Pension Half board	Nuit + Petit Déjeuner B&B	Demi-Pension Half board
1 lit / single room -Scolaires, universités / <i>School, University</i> -Associations, familles / <i>Associations, families</i> -Professionnels / <i>Professionnels</i>	44.06 €	55.26 € 56.36 € 58.26 €	31.34 €	42.54 € 43.64 € 45.54 €
2 lits -Scolaires, universités / <i>School, University</i> -Associations, familles / <i>Associations, families</i> -Professionnels / <i>Professionnels</i>	26.82€	38.02 € 39.12 € 41.02 €	21.01 €	32.21 € 33.31 € 35.21 €
3 lits -Scolaires, universités / <i>School, University</i> -Associations, familles / <i>Associations, families</i> -Professionnels / <i>Professionnels</i>	21.40€	32.60 € 33.70 € 35.60 €	19.80 €	31.00 € 32.10 € 34.00 €
4 lits -Scolaires, universités / <i>School, University</i> -Associations, familles / <i>Associations, families</i> -Professionnels / <i>Professionnels</i>	21.10€	32.30 € 33.40 € 35.30 €	19.80 €	31.00 € 32.10 € 34.00 €
5 lits -Scolaires, universités / <i>School, University</i> -Associations, familles / <i>Associations, families</i> -Professionnels / <i>Professionnels</i>	-	-	19.80 €	31.00 € 32.10 € 34.00 €

Adhésion annuelle : 30 €
Annual membership : 30 €

Taxe de séjour :
0.20 € par personne, par nuit
Local Tax :
0.20 € per person, per night

1 gratuité pour 30 payants
1 free every 30 people

Draps et couvertures fournis
Sheets and covers provided
Chambres disponibles à partir de 15h
Check in from 3pm
Départ : libération des chambres pour 10h
Check out : 10 am

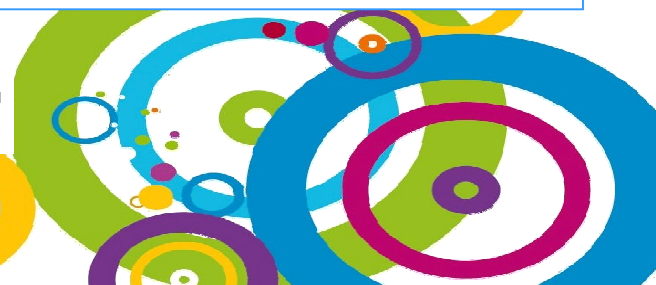
Repas groupe / Meal

- Scolaires avec hébergement / <i>School (with accommodation)</i>	11,20 €
- Scolaires sans hébergement / <i>School without accommodation)</i>	12,30 €
- Associations, familles / <i>Associations, families</i>	12,30 €
- Entreprises / <i>Firms</i>	14,20 €
Pique nique / <i>Lunch packet</i>	7,65 €

- Boisson sans alcool incluse / *Soft drink*

Pension complète : avec un repas supplémentaire ou un pique nique
Full board : with 1 additional meal or 1 pack lunch

Ed 05 jan 2012

Prix garantis jusqu'au
1er juillet 2012nous hébergeons vos passions / *havens for your passions*